

PChamp



Tournoi de Paris Jujitsu 2011

Installation

Avec

- Téléchargement Internet
- CD / DVD
- Clé USB

Systèmes supportés

- Depuis Windows XP jusqu'à Windows 7

Le même logiciel est installé sur l'ordinateur principal et les ordinateurs de tapis.

Généralités

PChamp est un logiciel de gestion de tableaux, il est prévu pour utiliser différentes feuilles de match adaptées à chaque discipline.

- Le nom des catégories est spécifié librement
- Le nombre des catégories n'est pas limité
- PChamp gère des tableaux de 2 à 128 compétiteurs
- Les langues par défaut sont l'Anglais et le Français

L'Anglais et le Français sont les langues par défaut du logiciel, mais une autre langue peut être installée avec un des outils intégrés de la suite logicielle.

Types de tableaux, Choix multiple :

Repêchage

- Simple
- Double
- Intégral
- International (repêchage court aux quarts de finale)

Tableau de poules et tableau final (élimination directe) avec

- Les vainqueurs des poules
- Les premiers et seconds de chaque poule

Tous les matches, avec points, pénalités et temps de combat, sont enregistrés dans les fichiers (.chp) de PChamp et sont réaffichés à chaque ouverture.

Entrées et importation

Saisie directe :

Nom - [Origine 1] - [Origine 2] - [Origine 3] - [Origine 4] où seul le Nom est obligatoire.

Ex. BOUSSUGE JULIEN-FRA-94-VILLECRESNES

Ici le logiciel éloignera automatiquement les uns des autres les compétiteurs de même origine.

Origine 1 puis Origine 2 puis Origine 3

Import:

L'importation depuis un classeur Excel (Menu Fichier/Importer fichier Excel) place automatiquement les noms - [pays] - [zone] - [ligue] - [club] dans le bon format.

Tirage

Trois possibilités de tirage :

Aléatoire :

La place de chaque combattant est donnée de manière aléatoire par l'ordinateur.

Inchangé :

Laisse le tableau des inscrits inchangé lorsque le tirage a déjà été effectué à l'extérieur de PChamp.

Distribution :

Le positionnement dans le tableau est aléatoire, mais les compétiteurs de même origine sont automatiquement éloignés les uns des autres.

Origine 1, Origine 2, Origine 3, Origine 4.

Bien entendu, la priorité optionnelle des têtes de séries prévaut sur cette distribution.

Le positionnement automatique tient compte des origines des athlètes selon 4 niveaux de priorité :

Niveau 1 - ex. Pays

Niveau 2 - ex. Zone

Niveau 3 - ex. Ligue

Niveau 4 - ex. Club

Optionnel : Têtes de listes

Têtes de séries avec hiérarchie interne



Catégories, distribution

La distribution des catégories sur les différents tapis peut être facilitée par l'utilisation de 'Dispatch', un outil fourni avec PChamp 2009.

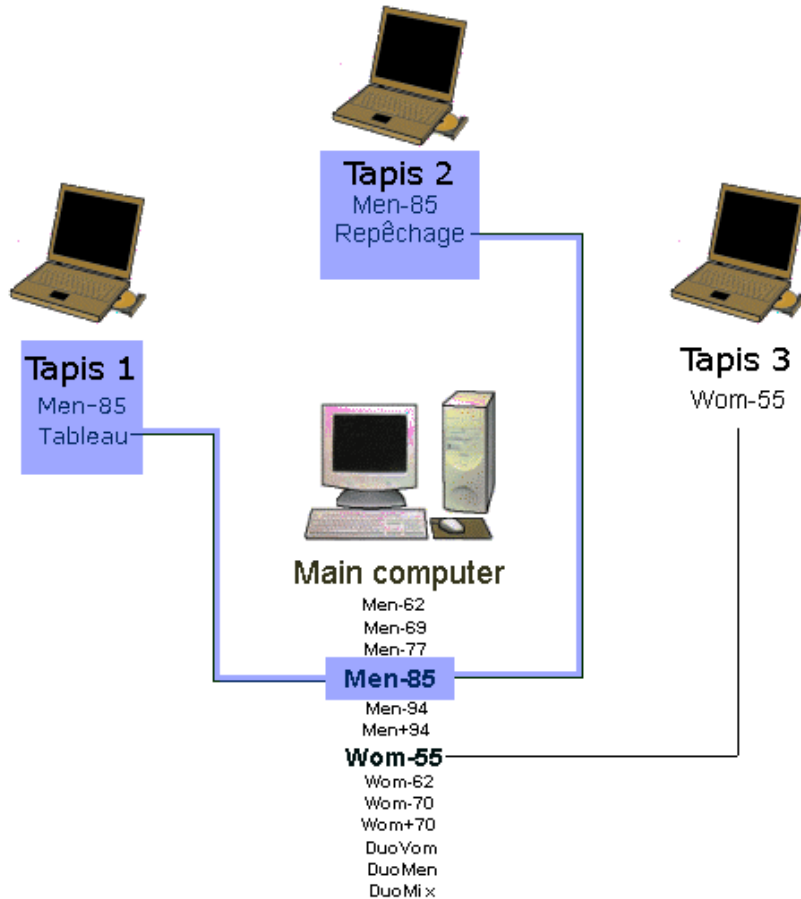
Pchamp est conçu pour fonctionner avec les ordinateurs reliés en réseau (avec ou sans fil).

Bien sûr, il est possible d'utiliser une clé USB pour transférer les fichiers '.chp' entre les ordinateurs (ordinateur principal <-> ordinateur de tapis) et aussi d'utiliser PChamp sur un seul ordinateur.

Fonctions des différents postes-ordinateurs

Les ordinateurs de tapis ouvrent les catégories de leur choix sur l'ordinateur principal. Plusieurs ordinateurs de tapis peuvent traiter en même temps différentes parties de la même catégorie.

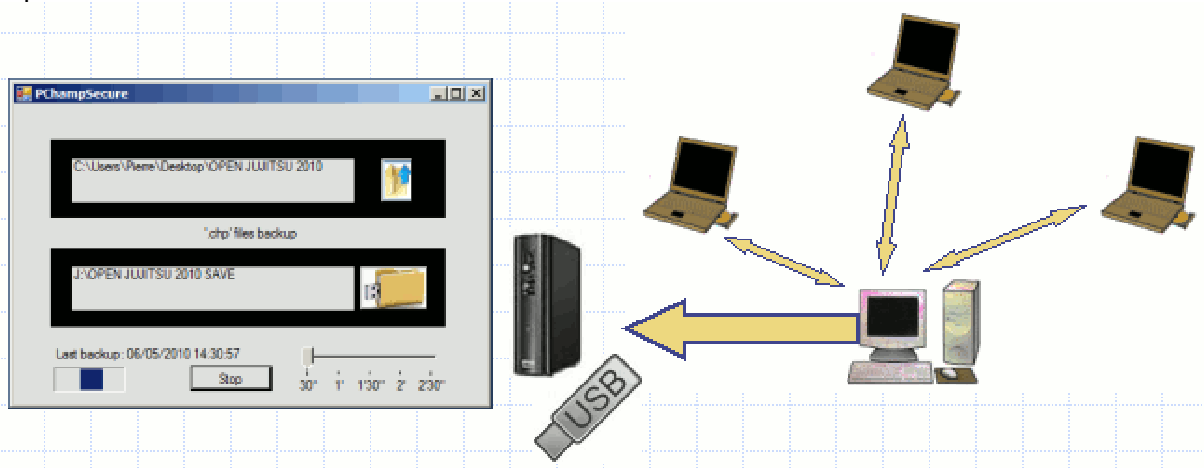
L'ordre naturel des combats est indiqué par le numéro de match mais l'utilisateur est libre de lancer n'importe lequel d'entre eux.



Sécurité

L'ordinateur principal peut être protégé en permanence par une sauvegarde automatique sur une unité secondaire (par exemple une clé USB), si l'administrateur lance 'PChampSecure', un des outils intégré de la suite logicielle.

De plus, si la communication entre l'ordinateur principal et l'ordinateur de tapis est défectueuse, une sauvegarde automatique est faite sur l'ordinateur de tapis qui permet à celui-ci de continuer séparément.



Interface tableau sur l'ordinateur de tapis

La feuille de match est lancée par un simple clic sur le N° de match

Interface Poule

Un clic lance la feuille de match

Un clic ici donne le classement

Name	1	3	2	4	1	5	4	3	2	Nb Vict.	Points	CLASS.
1 BEHELE SONIA-PAYS DE LA LOIRE-JUDO CLUB MAURICE	1 14FI		0 0		1 22FI		1 14FI			3 50	1	
2 FERREIRA MELANIE-VAL DE MARNE-AM PLESSIS TREVISE	0 0		1 19			0		1 19		2 38	2	
3 JOLLY MARLENE-NORMANDIE-JAC 27		0 0	0 5		0 0			0		0 5	4	
4 LE MOING ALICIA-BRETAGNE-LIGUE DE BRETAGNE	1 14FI			0			0 0	0 7		1 21	3	
5 MMMM-GIBRAT SABRINA TBO			0 UM	0		0		0		0 0	5	

Classification: click on 'CLASS'

CLASSIFICATION

- 1-BEHELE SONIA-PAYS DE LA LOIRE-JUDO CLUB MAURICE VIAUD
- 2-FERREIRA MELANIE-VAL DE MARNE-AM PLESSIS TREVISE
- 3-LE MOING ALICIA-BRETAGNE-LIGUE DE BRETAGNE
- 4-JOLLY MARLENE-NORMANDIE-JAC 27
- 5-inc

PTS
RGC

Le calcul automatique prend en compte les priorités suivantes :

- 1-Nombre de victoires
- 2-Nombre de parties et nombre de Full Ippon (Fighting)
- 3-Nombre de points
- 4-Entre deux combattants, le vainqueur de leur rencontre

Note:


Le logiciel gère aussi la sortie de la poule des combattants (blessure, abandon), comme dans l'exemple ci-dessus : le points précédemment acquis, marqués en vert, sont mis à zéro pour respecter un égal nombre de combats pour chaque compétiteur dans le calcul des points.

Annonces


Match : 1
--- 1/4 FINALE ---

Se présentent

MACKOWIAK EMILIA

 POL

MONTES QUIJADA MARGARITA


 ESP

Match : 2
Se préparent

BOCO LAURA

KUESPERT MIRJAM

F-70Kg



Les annonces sont affichées sur les écrans des ordinateurs de tapis, sur les moniteurs à la disposition des combattants en attente et du public, en utilisant 'Terminal' un outil de PChamp Suite

Feuilles de match

<p>ROCHNER R / BEYER D - GER</p> <table border="1"> <tr><td>8.0</td><td>8.0</td><td>8.0</td><td>7.5</td><td>7.5</td><td>23.5</td><td>25</td><td>8.5</td><td>8.5</td><td>8.5</td><td>7.5</td><td>8.0</td></tr> <tr><td>8.0</td><td>8.0</td><td>8.0</td><td>8.0</td><td>7.5</td><td>24</td><td>25</td><td>7.5</td><td>8.5</td><td>8.5</td><td>8.5</td><td>8.0</td></tr> <tr><td>SLO</td><td>8.5</td><td>8.0</td><td>8.0</td><td>8.0</td><td>7.5</td><td>24</td><td>25</td><td>8.5</td><td>8.5</td><td>8.5</td><td>8.0</td><td>GER</td></tr> <tr><td></td><td>8.0</td><td>7.5</td><td>8.0</td><td>8.0</td><td>7.5</td><td>23.5</td><td>25</td><td>8.0</td><td>8.5</td><td>8.5</td><td>8.5</td><td>8.0</td></tr> </table> <p>95,0 100,0</p> <p>DERENDA M / PREDANIC R - SLO --- FINALE ---</p>	8.0	8.0	8.0	7.5	7.5	23.5	25	8.5	8.5	8.5	7.5	8.0	8.0	8.0	8.0	8.0	7.5	24	25	7.5	8.5	8.5	8.5	8.0	SLO	8.5	8.0	8.0	8.0	7.5	24	25	8.5	8.5	8.5	8.0	GER		8.0	7.5	8.0	8.0	7.5	23.5	25	8.0	8.5	8.5	8.5	8.0	<p>GUNS YARON-BEL</p> <table border="1"> <tr><td>0</td><td>1</td><td>0</td><td>1</td><td>07</td></tr> <tr><td>Ippon</td><td>W.A</td><td>Yuko</td><td></td><td></td></tr> <tr><td>0</td><td>0</td><td>1</td><td>0</td><td>1:37</td></tr> <tr><td>Ippon</td><td>W.A</td><td>Yuko</td><td></td><td>M-77</td></tr> </table> <p>BOISSIERE FLORIAN-FRA</p>	0	1	0	1	07	Ippon	W.A	Yuko			0	0	1	0	1:37	Ippon	W.A	Yuko		M-77
8.0	8.0	8.0	7.5	7.5	23.5	25	8.5	8.5	8.5	7.5	8.0																																																												
8.0	8.0	8.0	8.0	7.5	24	25	7.5	8.5	8.5	8.5	8.0																																																												
SLO	8.5	8.0	8.0	8.0	7.5	24	25	8.5	8.5	8.5	8.0	GER																																																											
	8.0	7.5	8.0	8.0	7.5	23.5	25	8.0	8.5	8.5	8.5	8.0																																																											
0	1	0	1	07																																																																			
Ippon	W.A	Yuko																																																																					
0	0	1	0	1:37																																																																			
Ippon	W.A	Yuko		M-77																																																																			
JUJITSU DUO		JUDO																																																																					
<p>MACKOWIAK EMILIA -...</p> <table border="1"> <tr><td>POL</td><td>00</td><td>8</td></tr> <tr><td></td><td>2:23</td><td></td></tr> <tr><td>F-70Kg</td><td></td><td></td></tr> <tr><td>ESP</td><td>00</td><td>2</td></tr> <tr><td>MONTES QUIJADA M...</td><td></td><td></td></tr> </table>	POL	00	8		2:23		F-70Kg			ESP	00	2	MONTES QUIJADA M...			<p>M-73Kg</p> <table border="1"> <tr><td>GER</td><td>8</td><td>8</td></tr> <tr><td></td><td></td><td></td></tr> <tr><td>FRA</td><td></td><td></td></tr> <tr><td>RIBERE JULIEN-FRA</td><td></td><td></td></tr> <tr><td></td><td>3:26</td><td></td></tr> </table>	GER	8	8				FRA			RIBERE JULIEN-FRA				3:26																																									
POL	00	8																																																																					
	2:23																																																																						
F-70Kg																																																																							
ESP	00	2																																																																					
MONTES QUIJADA M...																																																																							
GER	8	8																																																																					
FRA																																																																							
RIBERE JULIEN-FRA																																																																							
	3:26																																																																						
JUJITSU FIGHTING		NE WAZA																																																																					

Tous les points et pénalités aussi bien que le déclenchement des chronomètres se donnent avec un clic-gauche et s'annulent avec un clic droit.
Tous les matches, avec points, pénalités et temps de combat, sont sauvegardés dans les fichiers de PChamp (.chp) et sont réaffichés à chaque ouverture.

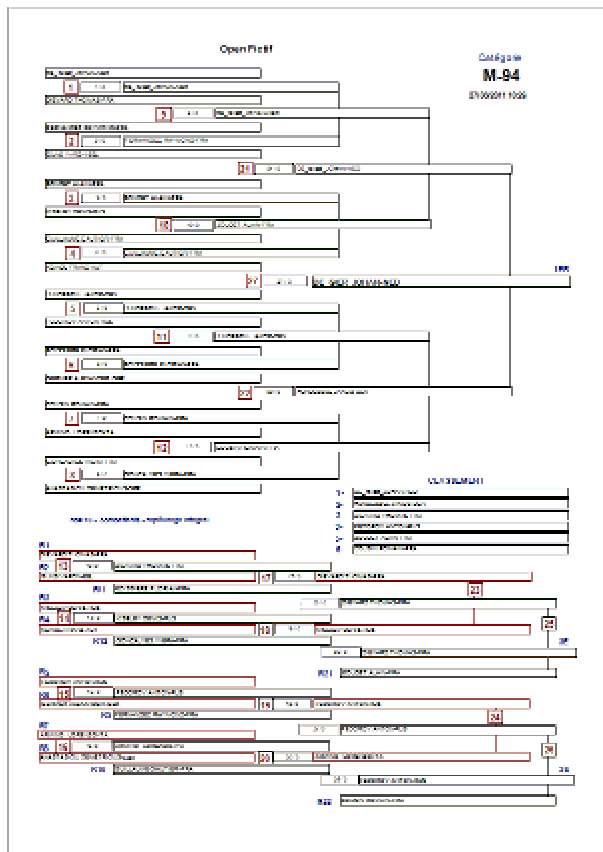
Particularité de la feuille de match Duo

Les notes sont attribuées avec la simple pression de deux touches.
Ici aussi, tous les matches, avec points, pénalités et temps de combat, sont conservés dans les fichiers (.chp) de PChamp et réaffichés à chaque ouverture.

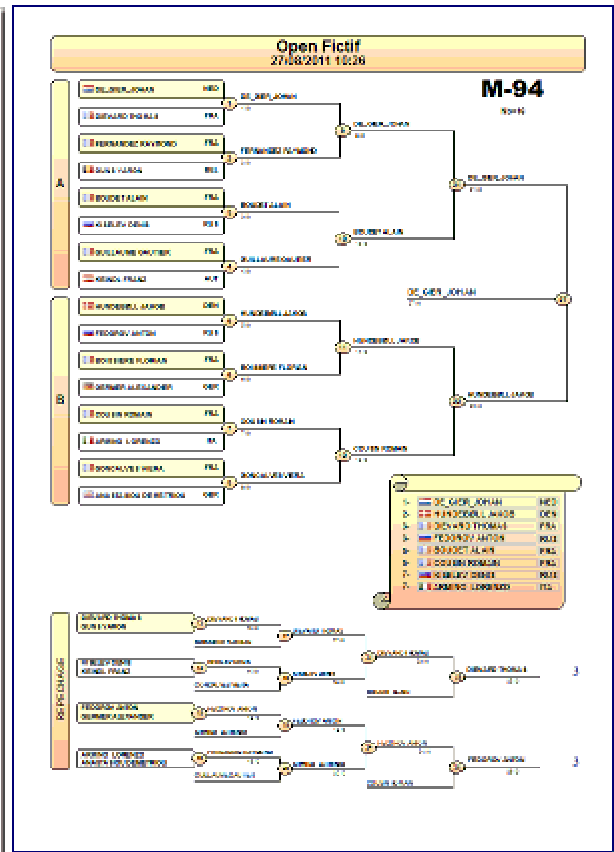
Impression des tableaux

L'impression est proposée en mode système avec des tableaux simples et en option sous Word ou OpenOffice si le logiciel choisi est déjà installé sur l'ordinateur.

Note: contrairement à Word, OpenOffice de OpenOffice.org est un logiciel libre qui peut être utilisé légalement gratuitement et PChamp obtient exactement le même tableau dans les deux cas.



Système



Word / Open Office

PChamp Suite

La suite logicielle PChamp comprend 7 éléments:

- **PChamp**, le logiciel de gestion des tableaux
- **PchampSecure**, qui tourne sur l'ordinateur principal et effectue des sauvegardes automatiques sur une unité secondaire.
- **Updater** qui, rapidement (approximativement une minute) et automatiquement, met à jour tous les fichiers de la suite PChamp si l'ordinateur est connecté à Internet.
- **Tools** un outil multifonction de réparation des fichiers de PChamp et aussi de changer la langue d'utilisation.
- **Terminal** permet à l'administrateur de la compétition, aux compétiteurs en attente et au public de suivre à distance sur des moniteurs la progression des tableaux.
- **Dispatch** facilite la répartition des différentes catégories sur toute sorte de configuration de tapis.
- **Podium** Pour effectuer l'impression des athlètes sur le podium pour toutes les catégories, aussi bien que des listes complètes du classement et des Full Ippon classés par temps.


<http://www.pchamp.net>